

SIMONSWERK

VARIANT® VN

VN 2927/160 Compact

для нефальцованных объектных дверей в узких дверных коробках

петля

Технические характеристики

допустимая нагрузка	200,0 кг
длина цилиндра	160,0 мм
диаметр цилиндра	22,5 мм
толщина материала	3,5 мм
фреза Ø	24,0 мм
длина шурупов	5,0 x 50,0 мм
диаметр штифта	10,0 мм

Описание продукта

Петля для объектов SIMONSWERK VARIANT VN 2927/160 Compact с регулируемым в трех плоскостях базирующим элементом в створке двери, для нефальцованных дверей в простых дверных коробках. Имеет сертификат CE. Нагрузка 200 кг, длина цилиндра 160 мм, диаметр цилиндра 22,5 мм, право- и левосторонний монтаж согласно нормам DIN. Заглубленный жесткий на кручение резьбовой штифт. Скрытые, не требующие обслуживания радиально-упорные подшипники скольжения с большими опорными поверхностями. Цвета складских позиций...

Ссылка

Допустимая нагрузка рассчитана на две петли (1 x 2 м), полная информация в разделе "Техническая информация".

В качестве опции петля может комплектоваться блокировочным штифтом (MSTS).

В зависимости от материала и условий эксплуатации двери, рекомендуется использовать опорный штифт 12 x 50 мм для каждой петли. Система петель может применяться и в накладных коробках.

СВОЙСТВА ПРОДУКТА

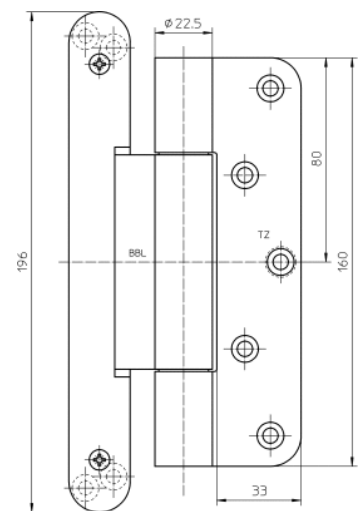
- для нефальцованных объектных дверей
- для блочной коробки
- с базирующим элементом в створке двери
- комфортная регулировка в 3 плоскостях (по горизонтали +/- 3,0 мм, по высоте +/- 3,0 мм, прижатие +/- 1,0 мм)
- утопленный жесткий на кручение штифт
- скрытые, не требующие обслуживания радиально-упорные подшипники скольжения

Сферы функционального применения

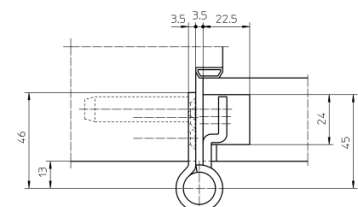
защита от пожара und защита от дыма

Классификатор

4	7	5	1	1	* 1	1	12
---	---	---	---	---	-----	---	----



вид спереди



SIMONSWERK

VARIANT® VN

VN 2927/160 Compact

для нефальцованных объектных дверей в узких дверных коробках

петля

¹ в зависимости от покрытия поверхности.

блочная дверная коробка

Сертификаты



Комбинации

Базирующий элемент	VN 2900/160
--------------------	-------------

Шаблоны

универсальная фрезерная рама

Шаблон 5 250353 5	Рама
Шаблон 5 250697 5	створка - 1 этап
Шаблон 5 250698 5	створка - 2 этап
Шаблон 5 250699 5	створка - 3 этап

Артикул (Направление открывания по DIN: стандарт DIN, правый и левый)

Поверхность	матовый хромированный/F1
Количество в упаковке	по 2 штуки
Артикул	5 051600 0 03702

Поверхность	нержавейка матовая зачищенная
Количество в упаковке	по 2 штуки
Артикул	5 051600 0 04002