

SIMONSWERK

VARIANT® VN

VN 2929/160

для нефальцованных объектных дверей в блочных коробках

петля

Технические характеристики

| | |
|---------------------|---------------|
| допустимая нагрузка | 160,0 кг |
| длина цилиндра | 160,0 мм |
| диаметр цилиндра | 22,5 мм |
| толщина материала | 3,5 мм |
| фреза Ø | 24,0 мм |
| длина шурупов | 5,0 x 50,0 мм |
| диаметр штифта | 10,0 мм |

Описание продукта

Петля для объектов SIMONSWERK VARIANT VN 2929/160 для нефальцованных дверей в простых дверных коробках. Сертификат CE. Нагрузка 160 кг, длина цилиндра 160 мм, диаметр цилиндра 22,5 мм. Право- и левосторонний монтаж согласно нормам DIN. Заглубленный жесткий на кручение резьбовой штырь. Скрытые, не требующие обслуживания радиально-упорные подшипники скольжения с большими опорными поверхностями. Цвета складских позиций...

Ссылка

Допустимая нагрузка рассчитана на две петли (1 x 2 м), полная информация в разделе "Техническая информация".

В качестве опции петля может комплектоваться блокировочным штифтом (MSTS).

В зависимости от материала и условий эксплуатации двери, рекомендуется использовать опорный штифт 12 x 50 мм для каждого крыла петли.

Система петель может применяться и в накладных коробках.

СВОЙСТВА ПРОДУКТА

- для нефальцованных объектных дверей
- для блочной коробки
- утопленный жесткий на кручение штифт
- скрытые, не требующие обслуживания радиально-упорные подшипники скольжения

Сферы функционального применения

защита от пожара und защита от дыма

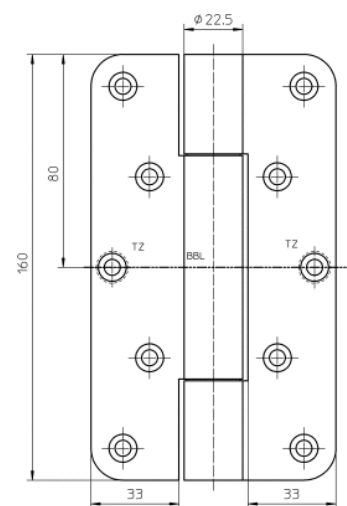
Классификатор

| | | | | | | | |
|---|---|---|---|---|-----|---|----|
| 4 | 7 | 7 | 1 | 1 | * 1 | 1 | 14 |
|---|---|---|---|---|-----|---|----|

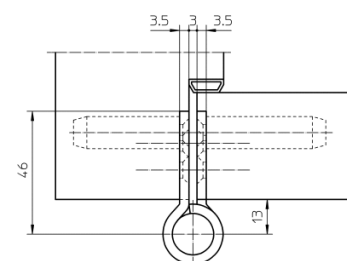
¹ в зависимости от покрытия поверхности.

Сертификаты

www.simonswerk.ru



вид спереди



блочная дверная коробка

SIMONSWERK

VARIANT® VN

VN 2929/160

для нефальцованных объектных дверей в блочных коробках

петля



Шаблоны

универсальная фрезерная
рама

Шаблон 5 250353 5

Артикул (Направление открывания по DIN: стандарт DIN, правый и левый)

| | |
|------------------------------|--------------------------------|
| Поверхность | оцинкованный |
| Количество в упаковке | по 2 штуки |
| Артикул | 5 050521 0 01002 |
| Поверхность | матовый никелированный/F2 |
| Количество в упаковке | по 2 штуки |
| Артикул | 5 050521 0 01802 |
| Поверхность | полированный латунированный |
| Количество в упаковке | по 2 штуки |
| Артикул | 5 050521 0 03002 |
| Поверхность | матовый хромированный/F1 |
| Количество в упаковке | по 2 штуки |
| Артикул | 5 050521 0 03702 |
| Поверхность | нержавейка матовая зачищенная |
| Количество в упаковке | по 2 штуки |
| Артикул | 5 050521 0 04002 |
| Поверхность | нержавейка полированная |
| Количество в упаковке | по 2 штуки |
| Артикул | 5 050521 0 04202 |
| Поверхность | цветная с полимерным покрытием |
| Количество в упаковке | европалета |
| Артикул | 5 050521 0 07975 |