

# SIMONSWERK

## VARIANT® VX

### VX 7939/100 FD

для фальцованных дверей с звукоизоляцией и уплотнением створки

петля

#### Технические характеристики

допустимая нагрузка	100,0 кг
длина цилиндра	95,0 мм
диаметр цилиндра	20,0 мм
толщина материала	3,5 мм
фреза Ø	24,0 мм
длина шурупов	5,0 x 50,0 мм
диаметр винта	3,0 x 25,0 мм

#### Описание продукта

Петля для объектов SIMONSWERK VARIANT VX 7939/100 FD с пазом под уплотнитель, для фальцованных дверей с звукоизоляцией в деревянных, стальных и алюминиевых коробках, с плавно регулируемыми в трех плоскостях базирющими элементами SIMONSWERK VARIANT VX. Имеет сертификат CE. Нагрузка 100 кг, длина цилиндра 95 мм, диаметр цилиндра 20 мм. Право- и левосторонний монтаж согласно нормам DIN. Заглубленный жесткий на кручение резьбовой штырь. Скрытые, не требующие обслуживания радиально-упорные подшипники скольжения. Цвета складских позиций...

#### Ссылка

Допустимая нагрузка рассчитана на две петли (1 x 2 м). При этом нужно учитывать допустимую нагрузку для соответствующего базирющего элемента. Подробная информация в разделе "Техническая информация".

В качестве опции петля может комплектоваться блокировочным штифтом (MSTS).

#### СВОЙСТВА ПРОДУКТА

- для фальцованных шумоизоляционных дверей
- для деревянной, стальной, алюминиевой коробки
- для 3D регулируемых базирющих элементов VARIANT VX
- утепленный жесткий на кручение штифт
- скрытые, не требующие обслуживания радиально-упорные подшипники скольжения
- с углублением под уплотнитель

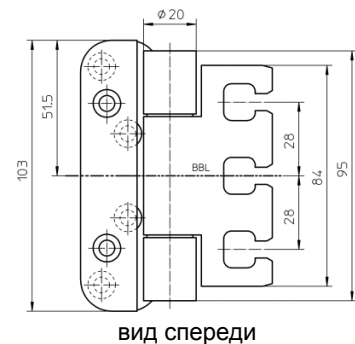
#### Сферы функционального применения

защита от пожара, защита от дыма и звукоизоляция

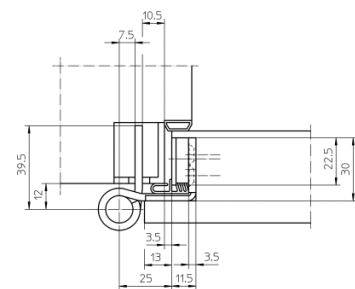
#### Классификатор

4	7	5	1	1	* 1	1	12
---	---	---	---	---	-----	---	----

<sup>1</sup> в зависимости от покрытия поверхности.



вид спереди



блочная дверная коробка

# SIMONSWERK

## VARIANT® VX

### VX 7939/100 FD

для фальцованных дверей с звукоизоляцией и уплотнением створки

петля

#### Сертификаты



#### Комбинации

Базирующий элемент	VX 2501 3D N
	VX 7501 3D
	VX 2502 3D N
	VX 7502 3D
	VX 2505 3D N
	VX 7505 3D
	VX 2511 3D
	VX 7611 3D
	VX 7612 3D
	VX 7521 3D

#### Шаблоны

универсальная фрезерная  
рама

Шаблон 5 250571 5

**Артикул** (Направление открывания по DIN: стандарт DIN, правый и левый )

<b>Поверхность</b>	матовый никелированный/F2
<b>Количество в упаковке</b>	по 10 штук
<b>Артикул</b>	5 030664 0 01806
<b>Поверхность</b>	матовый хромированный/F1
<b>Количество в упаковке</b>	по 10 штук
<b>Артикул</b>	5 030664 0 03706
<b>Поверхность</b>	нержавейка матовая зачищенная
<b>Количество в упаковке</b>	по 10 штук
<b>Артикул</b>	5 030664 0 04006