

SIMONSWERK

VARIANT® VX

VX 7939/160 FD

для фальцованных дверей с звукоизоляцией и уплотнением створки

петля

Технические характеристики

допустимая нагрузка	200,0 кг
длина цилиндра	160,0 мм
диаметр цилиндра	22,5 мм
толщина материала	3,5 мм
фреза Ø	24,0 мм
длина шурупов	5,0 x 50,0 мм
диаметр винта	3,0 x 25,0 мм

Описание продукта

Петля для объектов SIMONSWERK VARIANT VX 7939/160 FD с пазом под уплотнитель, для фальцованных дверей с звукоизоляцией в деревянных, стальных и алюминиевых коробках, с плавно регулируемыми в трех плоскостях базирющими элементами SIMONSWERK VARIANT VX. Имеет сертификат CE. Нагрузка 200 кг, длина цилиндра 160 мм, диаметр цилиндра 22,5 мм. Право- и левосторонний монтаж согласно нормам DIN. Заглубленный жесткий на кручение резьбовой штырь. Скрытые, не требующие обслуживания радиально-упорные подшипники скольжения. Цвета складских позиций...

Ссылка

Допустимая нагрузка рассчитана на две петли (1 x 2 м). При этом нужно учитывать допустимую нагрузку для соответствующего базирющего элемента. Подробная информация в разделе "Техническая информация".

В зависимости от материала и условий эксплуатации двери, рекомендуется использовать опорный штифт 12 x 50 мм для каждой петли.

Возможна поставка в исполнении с противовзломным штифтом (MSTS).

СВОЙСТВА ПРОДУКТА

- для фальцованных шумоизоляционных дверей
- для деревянной, стальной, алюминиевой коробки
- для 3D регулируемых базирующих элементов VARIANT VX
- утопленный жесткий на кручение штифт
- скрытые, не требующие обслуживания радиально-упорные подшипники скольжения
- с углублением под уплотнитель

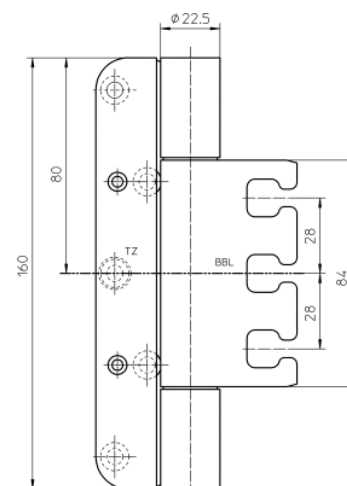
Сферы функционального применения

защита от пожара, защита от дыма и звукоизоляция

Классификатор

4	7	7	1	1	* 1	1	14 ²
---	---	---	---	---	-----	---	-----------------

¹ в зависимости от покрытия поверхности.



вид спереди

SIMONSWERK

VARIANT® VX

VX 7939/160 FD

для фальцованных дверей с звукоизоляцией и уплотнением створки

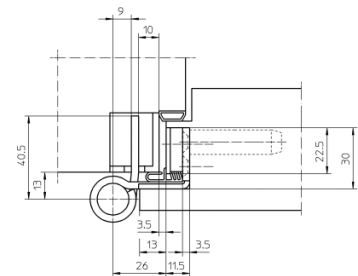
петля

Сертификаты



Комбинации

Базирующий элемент	VX 2501 3D N
Базирующий элемент	VX 7501 3D
Базирующий элемент	VX 2502 3D N
Базирующий элемент	VX 7502 3D
Базирующий элемент	VX 2505 3D N
Базирующий элемент	VX 7505 3D
Базирующий элемент	VX 2511 3D
Базирующий элемент	VX 7611 3D
Базирующий элемент	VX 7612 3D
Базирующий элемент	VX 7521 3D



блочная дверная коробка

Шаблоны

универсальная фрезерная рама

Шаблон 5 250572 5

Артикул (Направление открывания по DIN: стандарт DIN, правый и левый)

Поверхность	матовый никелированный/F2
Количество в упаковке	по 2 штуки
Артикул	5 050854 0 01802
Поверхность	полированный латунированный
Количество в упаковке	по 2 штуки
Артикул	5 050854 0 03002
Поверхность	матовый хромированный/F1
Количество в упаковке	по 2 штуки
Артикул	5 050854 0 03702
Поверхность	нержавейка матовая зачищенная
Количество в упаковке	по 2 штуки
Артикул	5 050854 0 04002
Поверхность	нержавейка полированная
Количество в упаковке	по 2 штуки
Артикул	5 050854 0 04202
Поверхность	цветная с полимерным покрытием
Количество в упаковке	европалета
Артикул	5 050854 0 07975